

# Sigillante adesivo KD FLEX 20

Il sigillante adesivo a basso modulo a base di polimeri ibridi per giunti altamente flessibili.



Sigillatura in ambito serramentistico



Giunti soggetti a forti dilatazioni

## MATERIALI DI SUPPORTO

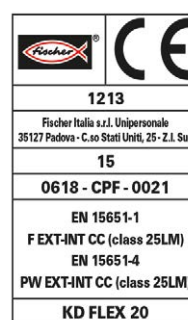
### Idoneo per:

- Metallo (es. acciaio, alluminio, rame)
- Legno (es. travi e pannelli in legno)
- Vetro
- Ceramica
- Plastiche (es. PVC, vedere eccezioni)
- Pannelli isolanti (es. polistirene)
- Muratura con e senza intonaco
- Calcestruzzo (normale, alleggerito e cellulare)
- Pietra (si consiglia test preliminare)
- Gesso (es. cartongesso, gessofibra)

### Non idoneo per:

- Plastiche (PE, PP, Teflon - PTFE)
- Silicone e substrati bituminosi

## CERTIFICAZIONI



## VANTAGGI

- Marcato CE per sigillatura di facciate (lato interno e/o esterno) e pavimentazioni pedonali interne e/o esterne.
- Permanentemente elastico, non contiene bolle d'aria.
- Assorbe i rumori e le vibrazioni.
- Aderisce su supporti umidi. Resiste in immersione (non costante).
- Buona resistenza agli agenti chimici e ai raggi UV. In condizioni di irraggiamento estremo KD FLEX 20 Bianco potrebbe mutare colorazione.
- Non odora e non contiene isocianati né silicani. Non corrosivo.
- Il prodotto è verniciabile. Eseguire un test preliminare per valutare la compatibilità con la vernice.

## APPLICAZIONI

- Sigillatura di giunti sottoposti a dilatazioni elevate, anche su supporti umidi
- Sigillatura di lattonerie e parti di coperture
- Sigillatura di serramenti e porte
- Incollaggi elastici in ambito edile ed impiantistico
- Sigillatura di parti di carrozzeria soggette ad alto movimento e vibrazioni
- Sigillatura di giunti a pavimento in ambienti interni ed esterni
- Non utilizzare a contatto con cloruri

## FUNZIONAMENTO

- Pulire e sgrassare le superfici prima di applicare il prodotto.
- Per poter garantire l'assorbimento dei movimenti del giunto occorre rispettare la corretta proporzione fra larghezza e profondità del giunto: per giunti di larghezza  $\leq 10\text{mm}$  il rapporto corretto è 1:1. Per giunti di larghezza  $> 10\text{mm}$  la profondità dovrebbe essere = larghezza/3 + 6mm.
- Si consiglia l'utilizzo del fondo giunto fischer FG per riempire il fondo del giunto prima di passare alla sigillatura.
- Applicare del nastro adesivo ai margini del giunto ed applicare il prodotto nello stesso. Livellare con una spatola. Rimuovere il nastro.
- L'adesivo fresco può essere rimosso con il pulitore PUR500, con le salviette SAL70 o con acetone.

## DATI TECNICI

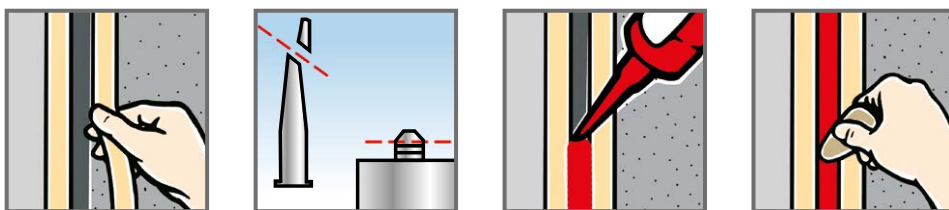


Adesivo sigillante KD FLEX 20

Prodotto	Art. n°	Stoccaggio	Contenuto	Confezione
		[mesi]	V [ml]	[pz]
<b>KD FLEX 20 BIANCO</b>	<b>545167</b>	15	290	12
<b>KD FLEX 20 GRIGIO</b>	<b>545168</b>	15	290	12

# Sigillante adesivo KD FLEX 20

## INSTALLAZIONE



## DATI TECNICI

Caratteristica tecnica	Unità di misura	Normativa di riferimento test	Valore
Base	[-]	-	Polimeri ibridi
Consistenza	[-]	-	Pasta stabile
Sistema di polimerizzazione	[-]	-	Monocomponente con umidità
Colore	[-]	-	Bianco, grigio
Densità	[g/ml]	-	~ 1,3
Resistenza a scorrimento	[mm]	ISO 7390	Non cola
Durezza Shore A	[-]	DIN 53505	~ 25
Resistenza a trazione	[MPa]	-	0,5
Modulo elastico 100%	[MPa]	-	0,35
Allungamento a rottura a 23°C	[MPa]	ISO 8339	≤ 0,4
Allungamento a rottura a -20°C	[MPa]	ISO 8339	≤ 0,6
Variazione di volume	[%]	ISO 10563	≤ 10
Recupero elastico	[%]	ISO 7389	≥ 70
Tempo di formazione della pelle	[min]	-	~ 90 ÷ 120 (+23 °C / 50% R.H.)
Velocità di indurimento	[mm/giorno]	-	2,5 (+23 °C / 50% R.H.)
Range temperatura di applicazione	[°C]	-	0,125
Range temperatura di esercizio	[°C]	-	-30 ÷ +70
Range temperatura di stoccaggio	[°C]	-	0,2
Emissioni VOC	[-]	-	Conforme emicode EC1 PLUS

## AVVERTENZE

- Consultare la scheda di sicurezza (SDS) prima di utilizzare il prodotto.

## STOCCAGGIO / SMALTIMENTO

- Il prodotto deve essere stoccato in luogo fresco e asciutto in contenitori integri e al riparo da agenti atmosferici.
- La cartuccia in polietilene (PE) può essere smaltita come plastica riciclabile se completamente vuota.
- Il prodotto non indurito deve essere smaltito come rifiuto speciale.
- Il prodotto indurito deve essere smaltito come rifiuto secco non riciclabile.
- fischer raccomanda di smaltire i rifiuti sempre in conformità alle normative vigenti.